

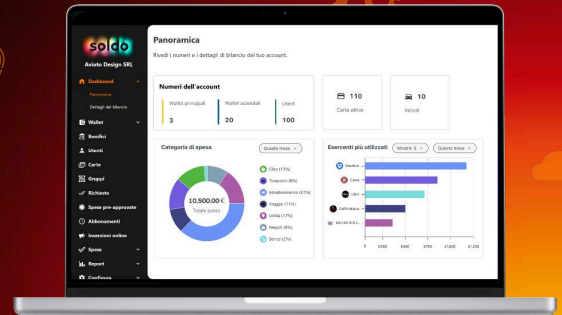
soldo

Liberate finance.
Accomplish more.



SAP Concur

Soldo e SAP Concur per una gestione delle spese evoluta



L'integrazione tra Soldo e SAP Concur offre alle aziende un modo innovativo per ottimizzare la gestione delle trasferte e delle spese aziendali. Questa collaborazione combina il controllo avanzato sui pagamenti fornito da Soldo con le potenti funzionalità di gestione delle spese di SAP Concur, creando un ecosistema digitale e conforme alle più recenti normative in tema di tracciabilità dei pagamenti.

Una collaborazione che diventa perfetta sinergia

SAP Concur:

una piattaforma leader per la gestione delle trasferte e delle note spese, che copre tutte le fasi, dalla pianificazione all'analisi dei costi, semplificando i flussi operativi.

Soldo:

carte aziendali configurabili che offrono controllo e supervisione su ogni spesa, garantendo approvazioni chiare e tracciabilità completa.

Un'integrazione ottimizzata:

grazie alla sincronizzazione automatica delle transazioni di Soldo con SAP Concur, la gestione delle spese diventa fluida e riduce drasticamente errori e tempi amministrativi.

I vantaggi di una gestione delle spese integrata e intelligente

Con la soluzione Soldo e Sap Concur, la gestione delle spese diventa più semplice, efficiente e trasparente per tutta l'azienda.



Controllo:

supervisione di tutte le spese effettuate dai dipendenti durante le trasferte.



Processi ottimizzati:

eliminazione di attività manuali, migliorando l'efficienza operativa e la comunicazione tra dipendenti e uffici amministrativi.



Semplicità

rimborsi manuali non più necessari grazie alle carte aziendali di Soldo, che semplificano ogni fase del processo.

Benefici dell'integrazione alla luce della Legge di Bilancio 2025

Con l'entrata in vigore della Legge di Bilancio 2025, che introduce obblighi di tracciabilità per le spese di trasferta, vitto, alloggio e rappresentanza, **l'integrazione tra Soldo e SAP Concur offre una soluzione immediata e pratica** per rispettare le nuove normative.

Adeguamento normativo immediato

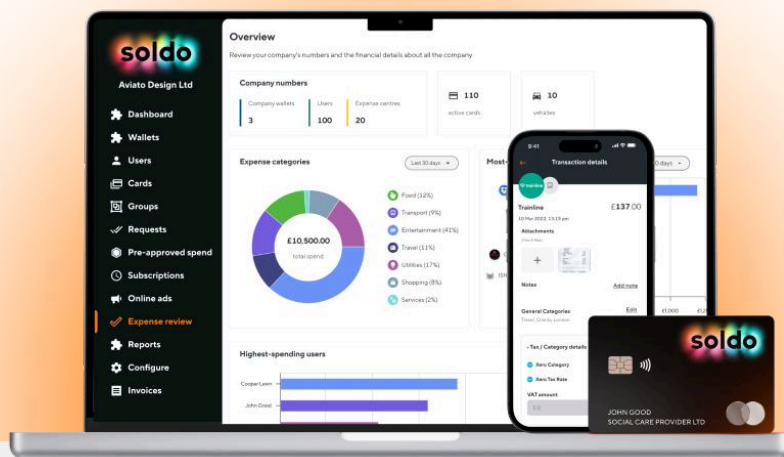
Dal 1° gennaio 2025, tutte le spese aziendali devono essere effettuate con metodi tracciabili per garantirne la deducibilità fiscale. La combinazione di Soldo e SAP Concur permette alle aziende di adeguarsi senza modificare radicalmente i processi interni:

- **Pagamenti conformi by design:** le carte Soldo garantiscono tracciabilità completa e documentazione automatica delle transazioni.
- **Sicurezza operativa:** ogni spesa è verificabile e associata a un report dettagliato grazie alla sincronizzazione automatica con SAP Concur.

Vantaggi operativi e fiscali

L'integrazione non solo garantisce la conformità normativa, ma offre anche benefici tangibili in termini di efficienza operativa.

- **Eliminazione dei rimborsi manuali:** i dipendenti non devono più anticipare denaro, semplificando la gestione delle note spese.
- **Riduzione dei costi operativi:** automatizzando i processi, le aziende risparmiano tempo e risorse preziose.
- **Maggiore trasparenza:** ogni transazione è tracciabile e facilmente riconciliabile, riducendo i rischi di errori o non conformità.
- **Prevenzione degli sprechi:** e il rischio di incorrere in sanzioni per deduzioni non spettanti o indebite.



**Un passo avanti
per le aziende
italiane**

Con l'integrazione tra Soldo e SAP Concur, le imprese italiane possono affrontare con serenità le sfide introdotte dalla Legge di Bilancio 2025, trasformandole in opportunità per digitalizzare i processi interni e migliorare l'efficienza operativa.

Inizia oggi stesso a ottimizzare la gestione delle tue spese aziendali con Soldo e SAP Concur, e a garantire la piena conformità normativa.

[Prenota una demo](#)